

«СОГЛАСОВАНО»

Руководитель исполнительного
комитета Альметьевского
муниципального района

Каюмов А.М.

«__» _____ 2023 г.

«УТВЕРЖДАЮ»

Директор
МБОУ «Маметьевская ООШ»
Альметьевского района

Гилязова М.А.

«__» _____ 2023 г.

«СОГЛАСОВАНО»

Начальник ОГИБДД отдела
МВД России по

Альметьевскому району

подполковник полиции

Гиздатуллин В.М.

«__» _____ 2023 г.



ДОКУМЕНТ ПОДПИСАН
ЭЛЕКТРОННОЙ ПОДПИСЬЮ

СВЕДЕНИЯ О СЕРТИФИКАТЕ ЭП

Сертификат: 59AFBC0034B04385464919AE7DB20220

Владелец: Гилязова Миляуша Ахатовна

Действителен с 03.07.2023 до 03.10.2024

ПАСПОРТ

дорожной безопасности образовательной организации
Муниципального бюджетного общеобразовательного учреждения
дополнительного образования

МБОУ «Маметьевская ООШ»

(наименование образовательного учреждения)

2022

Общие сведения

Муниципального бюджетного образовательного учреждения « Маметьевская основная образовательная школа»
(Полное наименование образовательного учреждения)

Тип образовательного учреждения _____

Юридический адрес: РТ.Альметьевский район с .Маметьево ул Советская 11 а

Фактический адрес: _ РТ.Альметьевский район с .Маметьево ул Советская 11 а

Руководители образовательного учреждения:

Директор (заведующий) Гилязова Миляуша Ахатовна 89179221586
(фамилия, имя, отчество) (телефон)

Заместитель директора по учебной работе Ахметзянова Галия Антоновна 89178657422
(фамилия, имя, отчество) (телефон)

Заместитель директора по воспитательной работе _____ - _____
(фамилия, имя, отчество) (телефон)

Ответственные работники
муниципального органа
образования

Ведущий специалист УО Нуриева Эльвина Наиловна
45-24-67

Ответственные от

Госавтоинспекции

Гос. инспектор БДД ОГИБДД ОМВД России по
Альметьевскому р-ну Галиаскаров И.Ф.

Ответственные работники
за мероприятия по профилактике
детского травматизма

Заместитель начальника УО
Бурлакова Елена Владимировна тел: 45-24-67

Руководитель или ответственный
работник дорожно-эксплуатационной
организации, осуществляющей
содержание улично-дорожной
сети (УДС)*

Ямалетдинов А. А. 8(8553)32-83-39

Руководитель или ответственный
работник дорожно-эксплуатационной
организации, осуществляющей
содержание технических средств
организации дорожного
движения (ТСОДД)*

Ямалетдинов А. А. 8(8553)32-83-39

Количество обучающихся _____ 39 _____

Наличие уголка по БДД _____ 2 _____
(если имеется, указать место расположения)

Наличие класса по БДД _____ 1 _____
(если имеется, указать место расположения)

Наличие автогородка (площадки) по БДД _____ - _____

Наличие автобуса в образовательном учреждении _____ - _____
(при наличии автобуса)

Владелец автобуса _____ - _____
(образовательное учреждение, муниципальное образование и др.)

Время занятий в образовательном учреждении:

1-ая смена: 8.00 –13.30 (период)

2-ая смена: _____ – _____ (период)

внеклассные занятия: 12.45–14.15 (период)

Телефоны оперативных служб:

* Дорожно-эксплуатационные организации, осуществляющие содержание УДС и ТСОДД, несут ответственность в соответствии с законодательством Российской Федерации (Федеральный закон «О безопасности дорожного движения» от 10 декабря 1995 г. № 196-ФЗ, Кодекс Российской Федерации об административных правонарушениях, Гражданский кодекс Российской Федерации).

Содержание

I. План - схемы образовательного учреждения.

1. Район расположения образовательного учреждения, пути движения транспортных средств и детей (обучающихся, воспитанников).
2. Организация дорожного движения в непосредственной близости от образовательного учреждения с размещением соответствующих технических средств организации дорожного движения, маршруты движения детей и расположение парковочных мест.
3. Маршруты движения организованных групп детей от образовательного учреждения к стадиону, парку или спортивно-оздоровительному комплексу.
4. Пути движения транспортных средств к местам разгрузки/погрузки и рекомендуемые безопасные пути передвижения детей по территории образовательного учреждения.

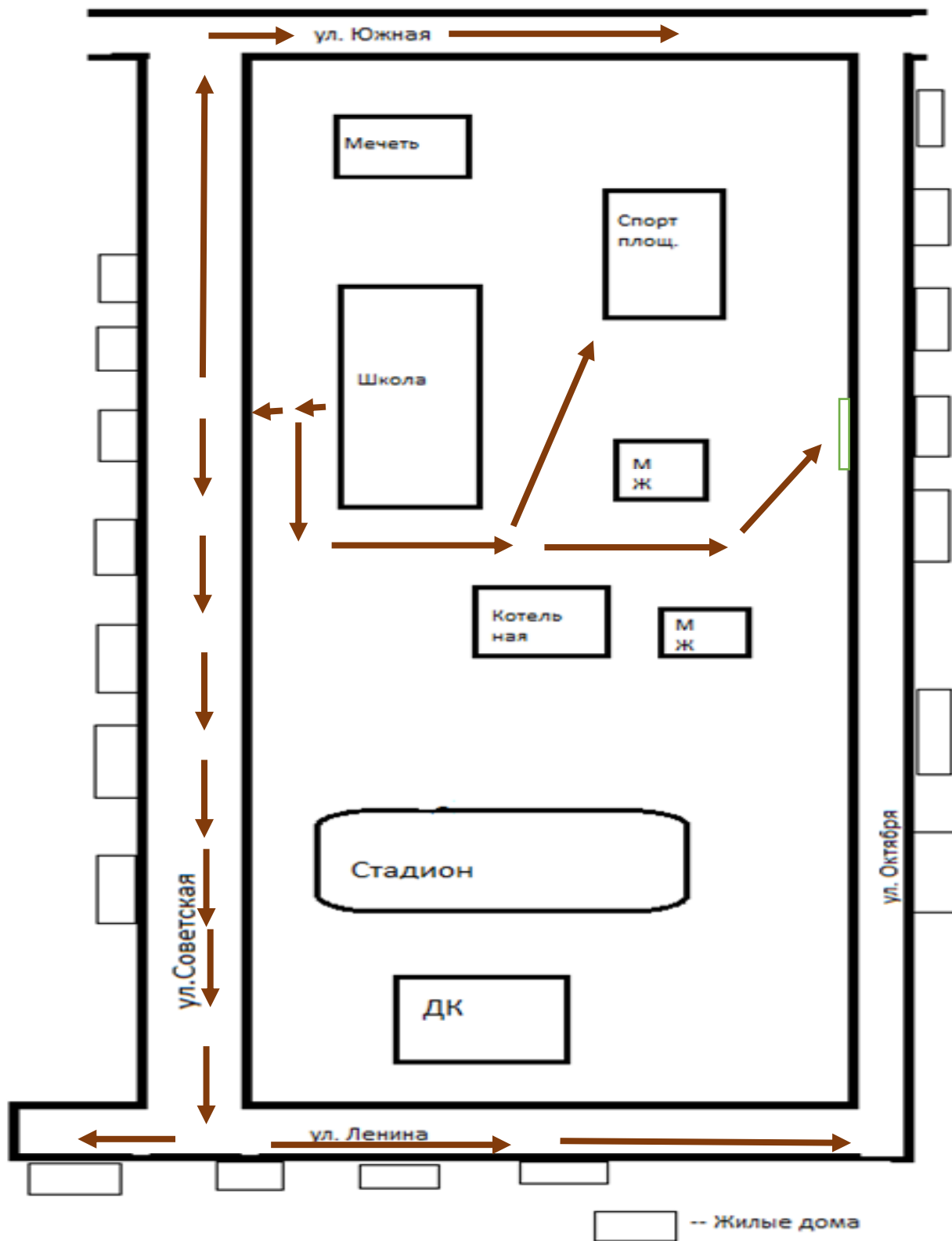
II. Информация об обеспечении безопасности перевозок детей специальным транспортным средством (автобусом).

Подвоза нет

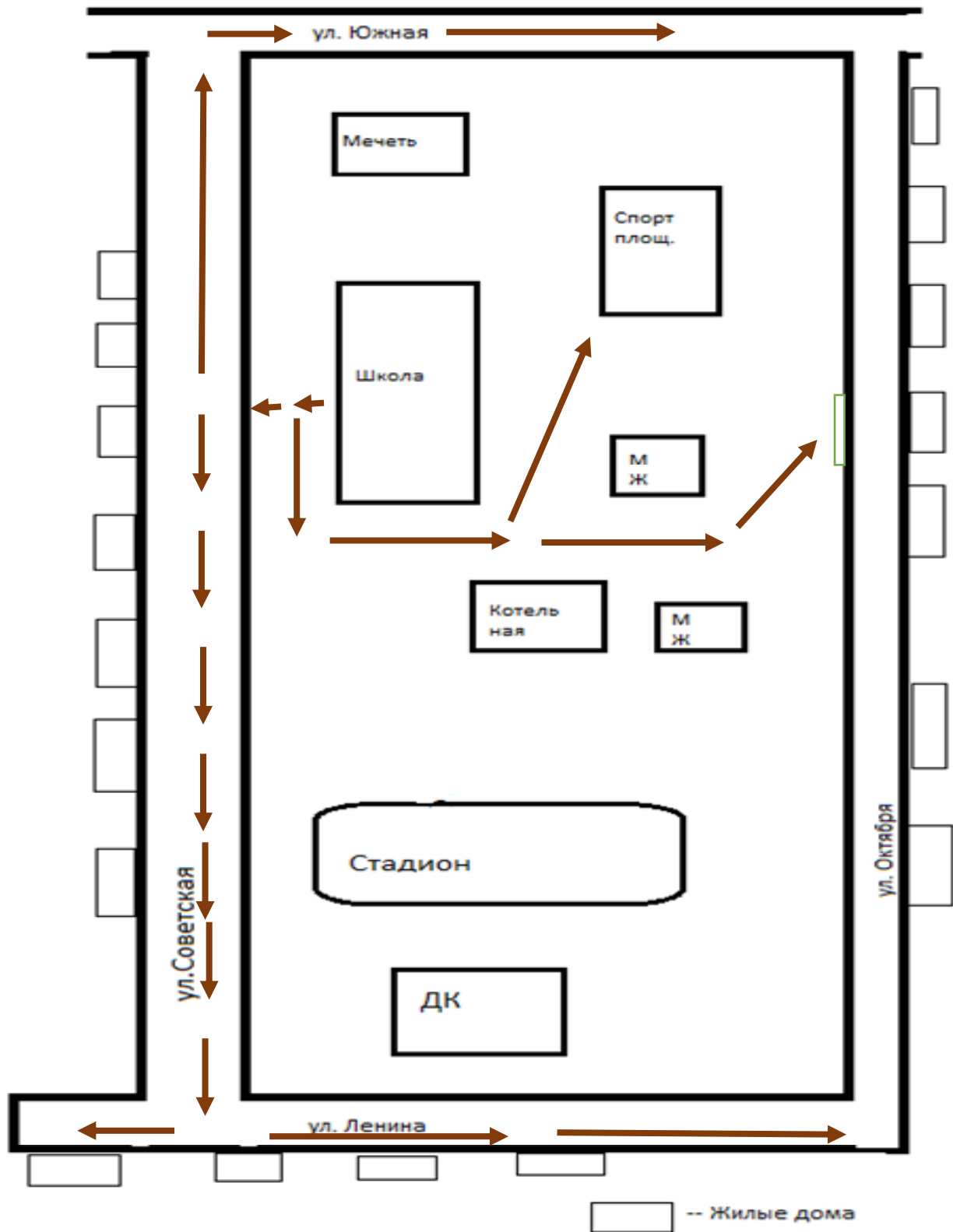
III. Приложения

План-схема пути движения транспортных средств и детей (обучающихся, воспитанников) при проведении дорожных ремонтно-строительных работ вблизи образовательного учреждения

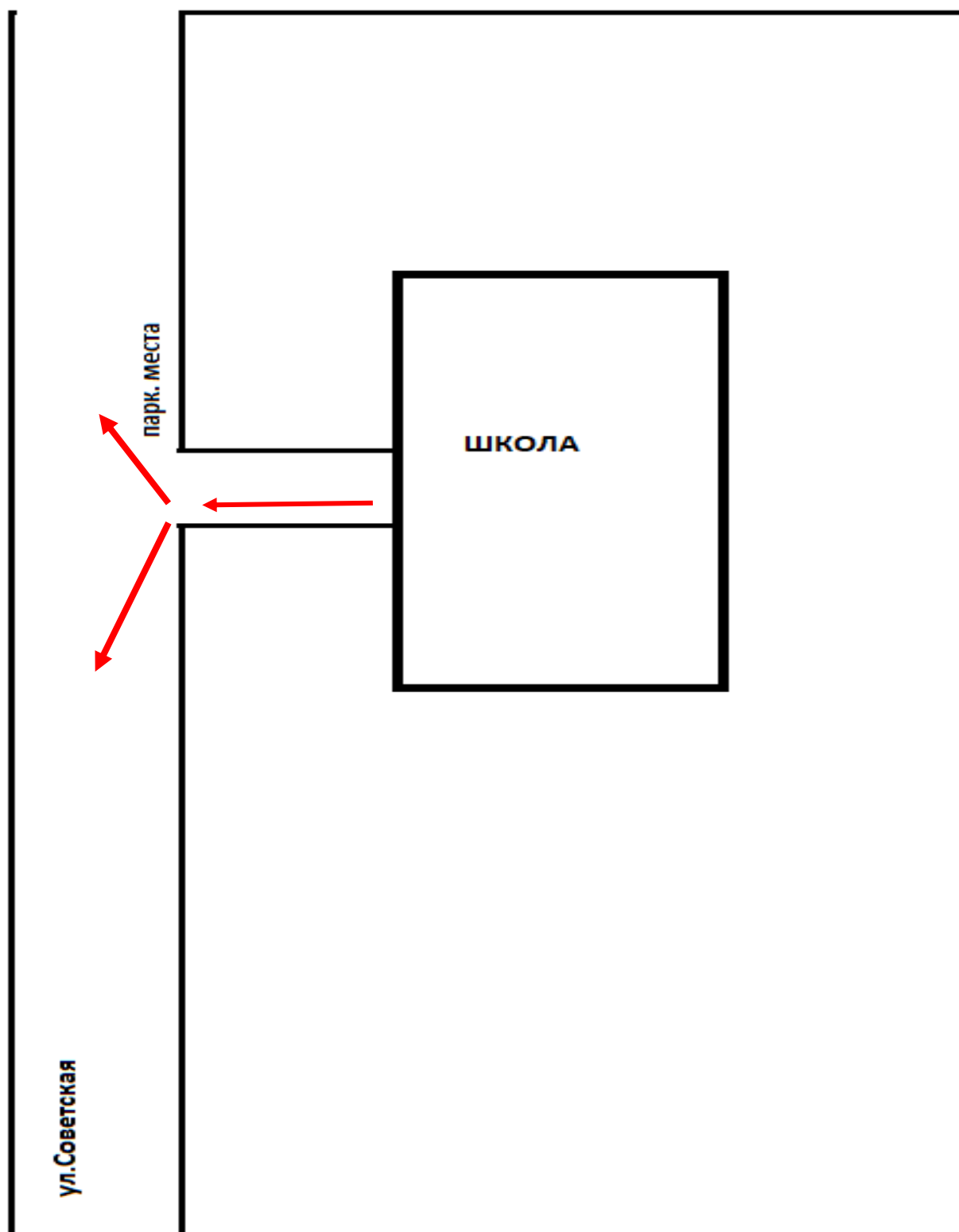
1. Район расположения образовательного учреждения, пути движения транспортных средств и детей (обучающихся,



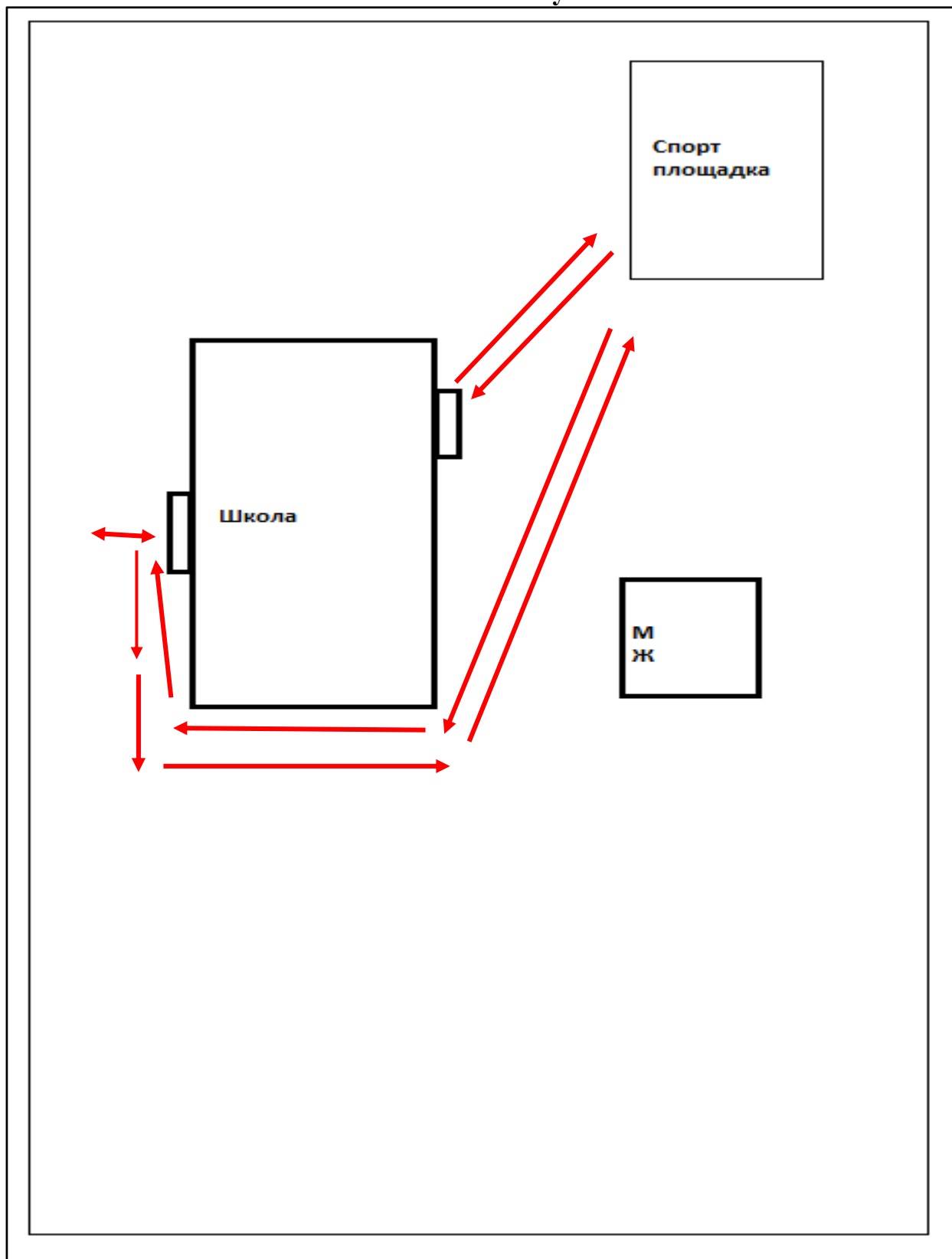
1. Район расположения образовательного учреждения, пути движения транспортных средств и детей (обучающихся,



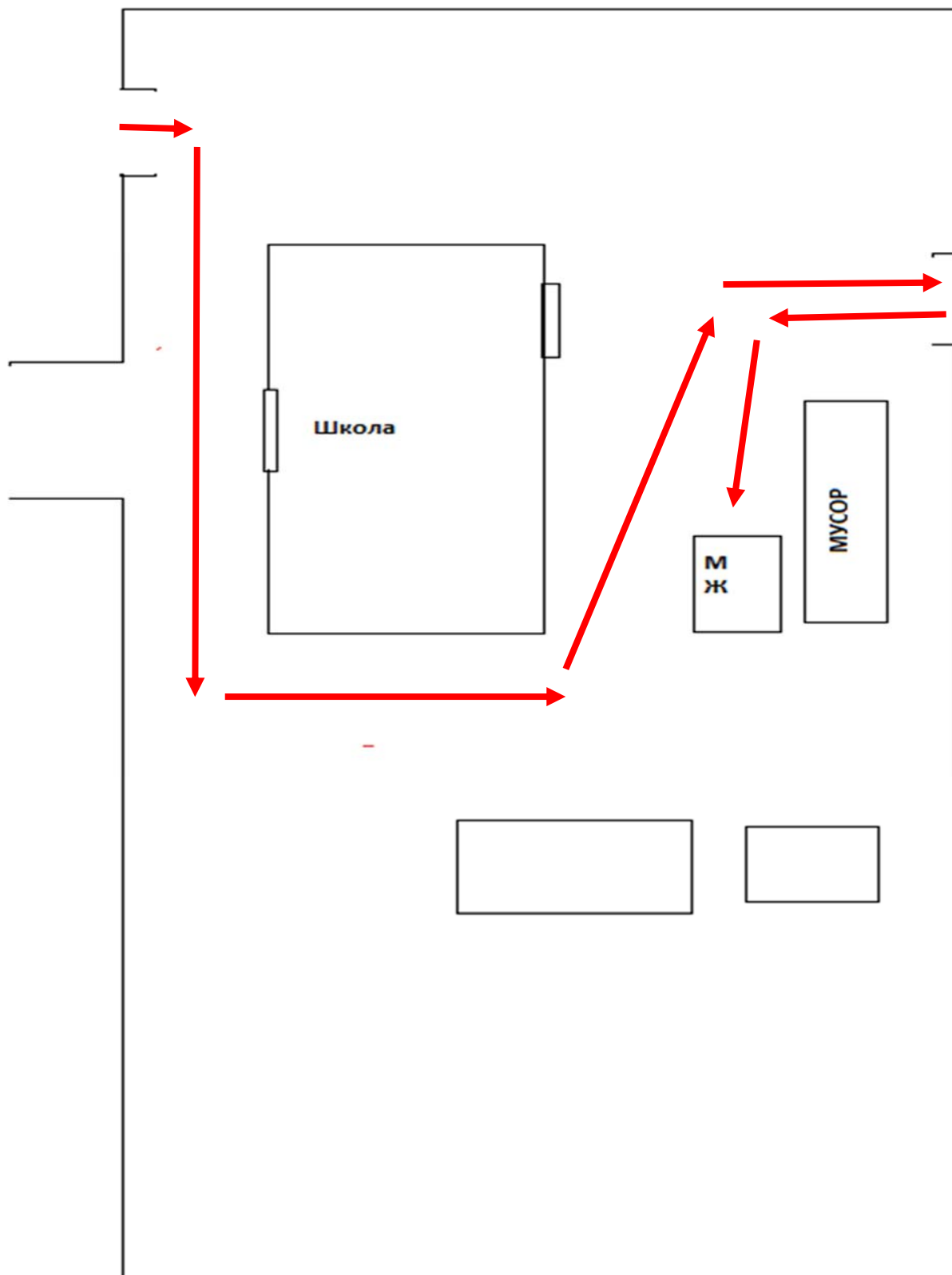
2. Схема организации дорожного движения в непосредственной близости от образовательного учреждения с размещением соответствующих технических средств организации дорожного движения, маршрутов движения детей и расположения парковочных мест



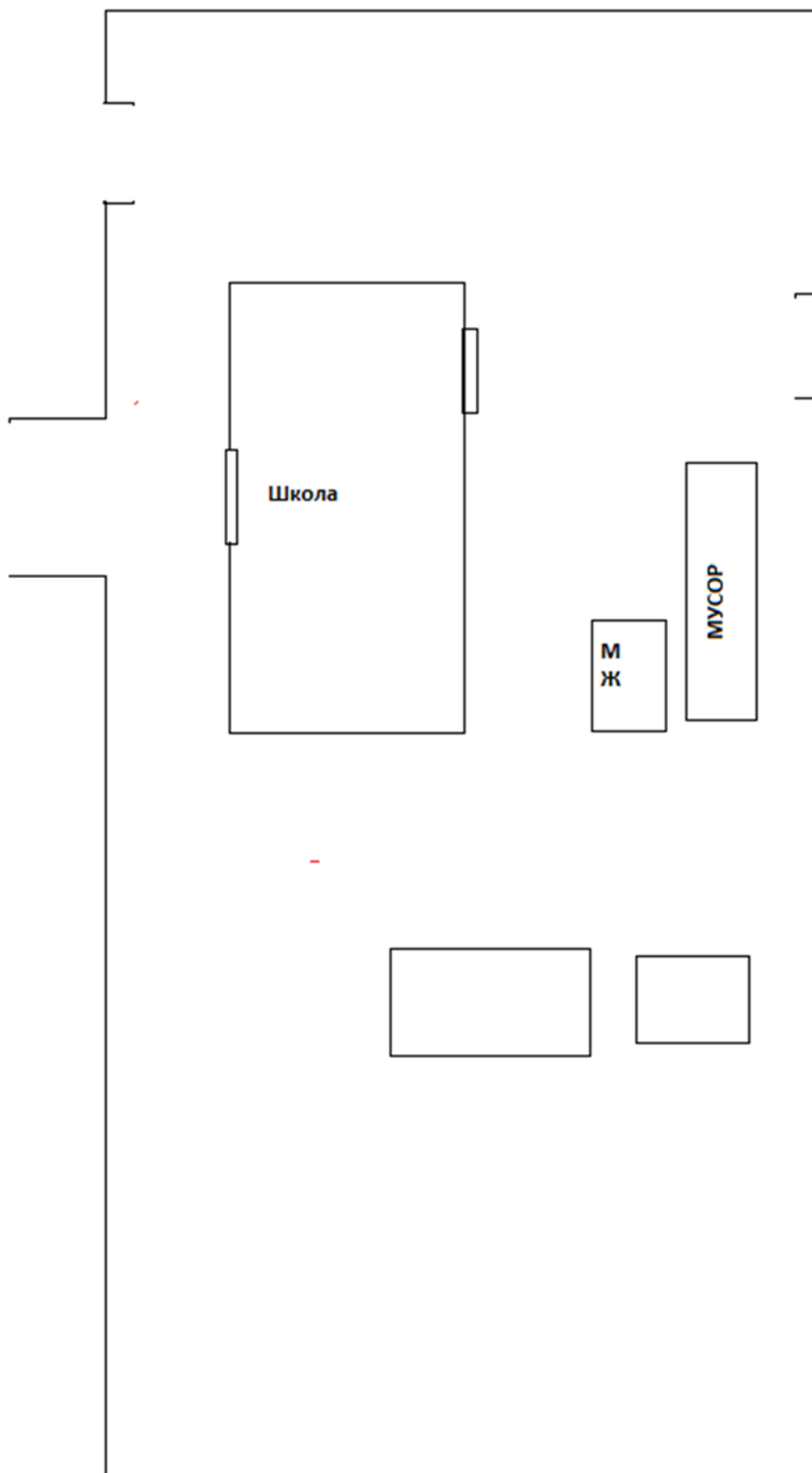
3. Маршруты движения организованных групп детей от образовательного учреждения к стадиону, парку или спортивно-оздоровительному комплексу



4. Пути движения транспортных средств к местам разгрузки/погрузки и рекомендуемые безопасные пути передвижения детей по территории образовательного учреждения




5. Маршруты движения транспортных средств и детей при проведении дорожных ремонтно-строительных работ вблизи образовательной организации.



Лист согласования к документу № Паспорт ПДД от 29.11.2023
Инициатор согласования: Гилязова М.А. Директор школы
Согласование инициировано: 29.11.2023 12:07

Лист согласования

Тип согласования: **последовательное**

№	ФИО	Срок согласования	Результат согласования	Замечания
1	Гилязова М.А.		 Подписано 29.11.2023 - 12:07	-